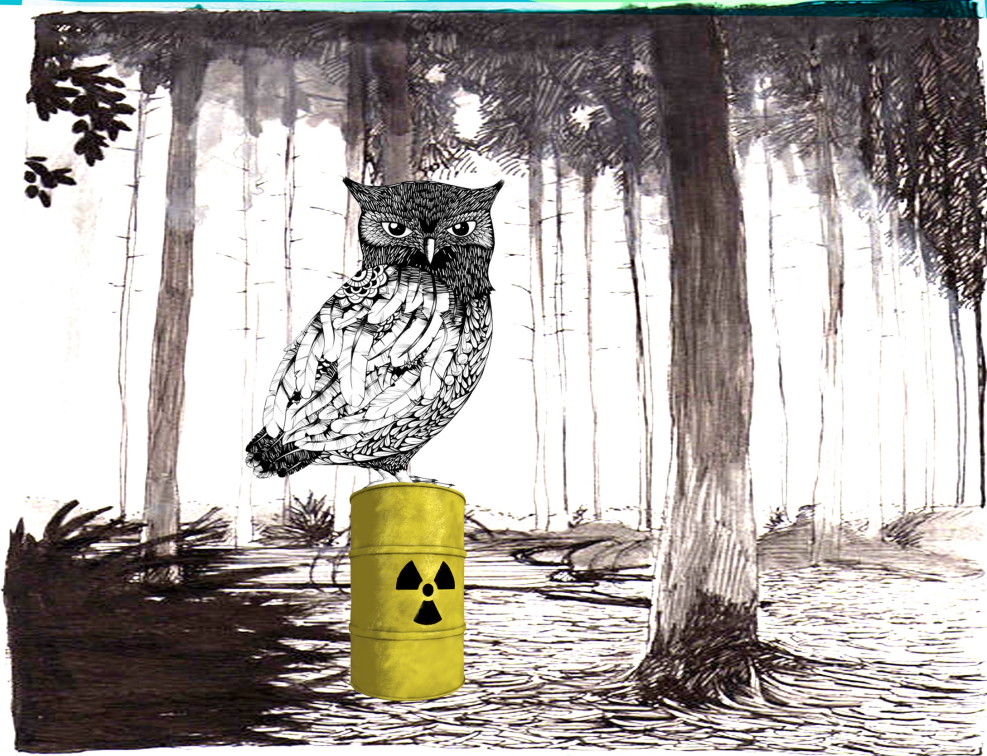


**POUBELLE NUCLÉAIRE
NI À BURE NI AILLEURS!**



**MALGRÉ LA RÉPRESSION,
ON NE NOUS FERA PAS TAIRE !**

solidarité avec tou-te-s les inculpé-e-s de
l'Etat nucléaire et militaire

Bloquons le projet d'enfouissement CIGÉO
et ses malfaiteurs institutionnels !

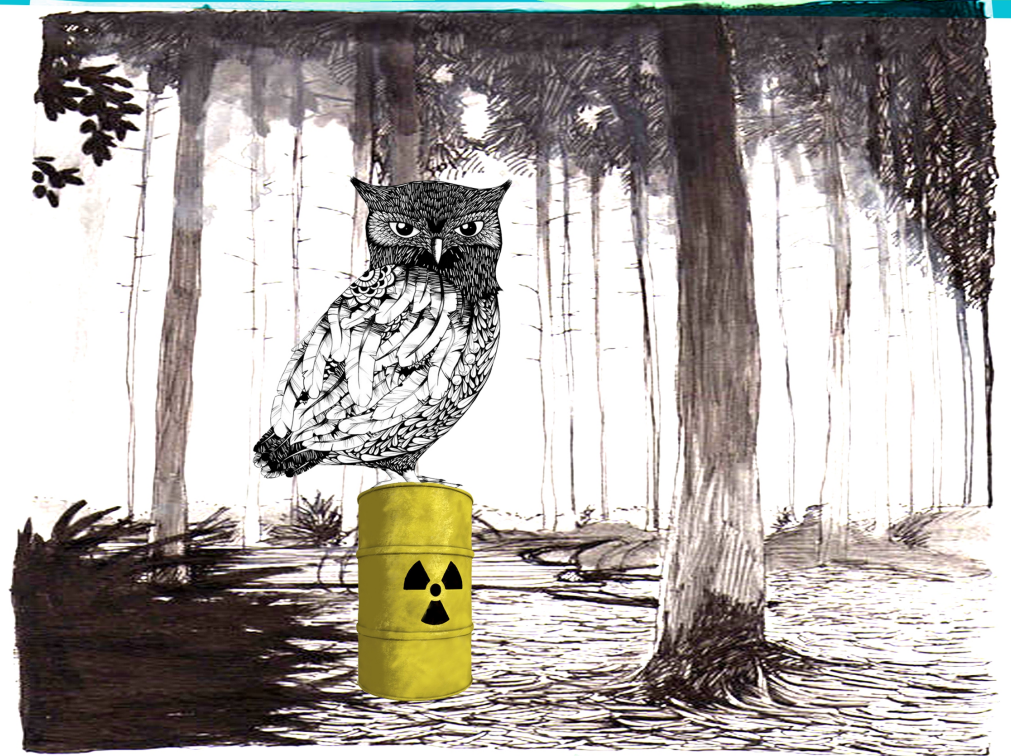
ANDRA DÉGAGE !

Pour plus d'infos, consultez: manif-est.info,
vmc.camp, burestop.eu, stopcigeo-bure.eu

COMITÉ DE SOUTIEN À BURE PARIS IDF
comitebureparisidf@riseup.net



**POUBELLE NUCLÉAIRE
NI À BURE NI AILLEURS!**



**MALGRÉ LA RÉPRESSION,
ON NE NOUS FERA PAS TAIRE !**

solidarité avec tou-te-s les inculpé-e-s de
l'Etat nucléaire et militaire

Bloquons le projet d'enfouissement CIGÉO
et ses malfaiteurs institutionnels !

ANDRA DÉGAGE !

Pour plus d'infos, consultez: manif-est.info,
vmc.camp, burestop.eu, stopcigeo-bure.eu

COMITÉ DE SOUTIEN À BURE PARIS IDF
comitebureparisidf@riseup.net



POUBELLE NUCLÉAIRE NI À BURE NI AILLEURS!

Dans la Meuse et la Haute Marne, l'État cherche depuis plus de 20 ans à creuser sa poubelle atomique à coups d'intimidations. Des élu.e.s acceptent le projet en échange de subventions supplémentaires (déjà 1Milliard € distribué sur place alors qu'il n'y a encore aucun déchet radioactif). Dans un territoire souffrant encore de la désindustrialisation et du chômage, l'Etat installe des activités de sa filière nucléaire. Cette illusion de création d'emplois pour ses habitant.e.s renforce l'acceptation sociale du projet. L'ANDRA se drape de technicité et de science mais des rapports et des contre-enquêtes ont dévoilé les faiblesses et mensonges du projet CIGEO !

Depuis juin 2016, une forêt (le bois Lejuc) avait été libérée de l'emprise de l'Agence Nationale pour la gestion des Déchets Radioactifs (ANDRA), qui cherchait à y creuser ses premiers puits, et un mur de béton a été abattu par les opposant.e.s. Les "hiboux", résistant.e.s qui vivaient avec les arbres, ont été violemment expulsé.e.s en février dernier. Le territoire est maintenant sous occupation militaire : brutalités et surveillance policière permanente des habitant.e.s, perquisitions à grand spectacle, condamnations pénales de nombreux-ses opposant.e.s...

Mais cela n'a fait que renforcer la détermination de toutes celles et ceux qui luttent pour qu'on enterre au plus vite le projet de stockage souterrain CIGEO fomenté par l'ANDRA.

Afin de retarder sa chute, l'industrie nucléaire a besoin de dire qu'elle a trouvé une solution aux plus toxiques des déchets radioactifs : les enterrer à 500m sous terre à Bure. La répression contre les militants.e.s et les habitant.e.s autour de CIGEO n'est qu'un prétexte pour disqualifier toute remise en cause des fondements mêmes de l'énergie nucléaire.

NOUS SOMMES TOU-TE-S DES MALFAITEURS !



Solidarité aux habitant.e.s de Bure et des environs !

Rassemblement en cas d'agression sur zone
18h30 place St-Michel à Paris devant la fontaine

Rejoignez le comité de soutien Paris Ile-de-France :
comitebureparisidf@riseup.net



*Rendez vous réguliers 1 jeudi sur 2 à 19h (consulter paris-luttes.info et paris.demosphere.eu)
Lieu : Centre Social Autogéré de La Parole Errante , 9 rue François Debergue, 93 Montreuil
(Metro 9 Croix de Chavaux)*

Pour plus d'infos, consultez: manif-est.info,
vmc.camp, burestop.eu, stopcigeo-bure.eu

COMITÉ DE SOUTIEN À BURE PARIS IDF
comitebureparisidf@riseup.net



POUBELLE NUCLÉAIRE NI À BURE NI AILLEURS!

Dans la Meuse et la Haute Marne, l'État cherche depuis plus de 20 ans à creuser sa poubelle atomique à coups d'intimidations. Des élu.e.s acceptent le projet en échange de subventions supplémentaires (déjà 1Milliard € distribué sur place alors qu'il n'y a encore aucun déchet radioactif). Dans un territoire souffrant encore de la désindustrialisation et du chômage, l'Etat installe des activités de sa filière nucléaire. Cette illusion de création d'emplois pour ses habitant.e.s renforce l'acceptation sociale du projet. L'ANDRA se drape de technicité et de science mais des rapports et des contre-enquêtes ont dévoilé les faiblesses et mensonges du projet CIGEO !

Depuis juin 2016, une forêt (le bois Lejuc) avait été libérée de l'emprise de l'Agence Nationale pour la gestion des Déchets Radioactifs (ANDRA), qui cherchait à y creuser ses premiers puits, et un mur de béton a été abattu par les opposant.e.s. Les "hiboux", résistant.e.s qui vivaient avec les arbres, ont été violemment expulsé.e.s en février dernier. Le territoire est maintenant sous occupation militaire : brutalités et surveillance policière permanente des habitant.e.s, perquisitions à grand spectacle, condamnations pénales de nombreux-ses opposant.e.s...

Mais cela n'a fait que renforcer la détermination de toutes celles et ceux qui luttent pour qu'on enterre au plus vite le projet de stockage souterrain CIGEO fomenté par l'ANDRA.

Afin de retarder sa chute, l'industrie nucléaire a besoin de dire qu'elle a trouvé une solution aux plus toxiques des déchets radioactifs : les enterrer à 500m sous terre à Bure. La répression contre les militants.e.s et les habitant.e.s autour de CIGEO n'est qu'un prétexte pour disqualifier toute remise en cause des fondements mêmes de l'énergie nucléaire.

NOUS SOMMES TOU-TE-S DES MALFAITEURS !



Solidarité aux habitant.e.s de Bure et des environs !

Rassemblement en cas d'agression sur zone
18h30 place St-Michel à Paris devant la fontaine

Rejoignez le comité de soutien Paris Ile-de-France :
comitebureparisidf@riseup.net



*Rendez vous réguliers 1 jeudi sur 2 à 19h (consulter paris-luttes.info et paris.demosphere.eu)
Lieu : Centre Social Autogéré de La Parole Errante , 9 rue François Debergue, 93 Montreuil
(Metro 9 Croix de Chavaux)*

Pour plus d'infos, consultez: manif-est.info,
vmc.camp, burestop.eu, stopcigeo-bure.eu

COMITÉ DE SOUTIEN À BURE PARIS IDF
comitebureparisidf@riseup.net

