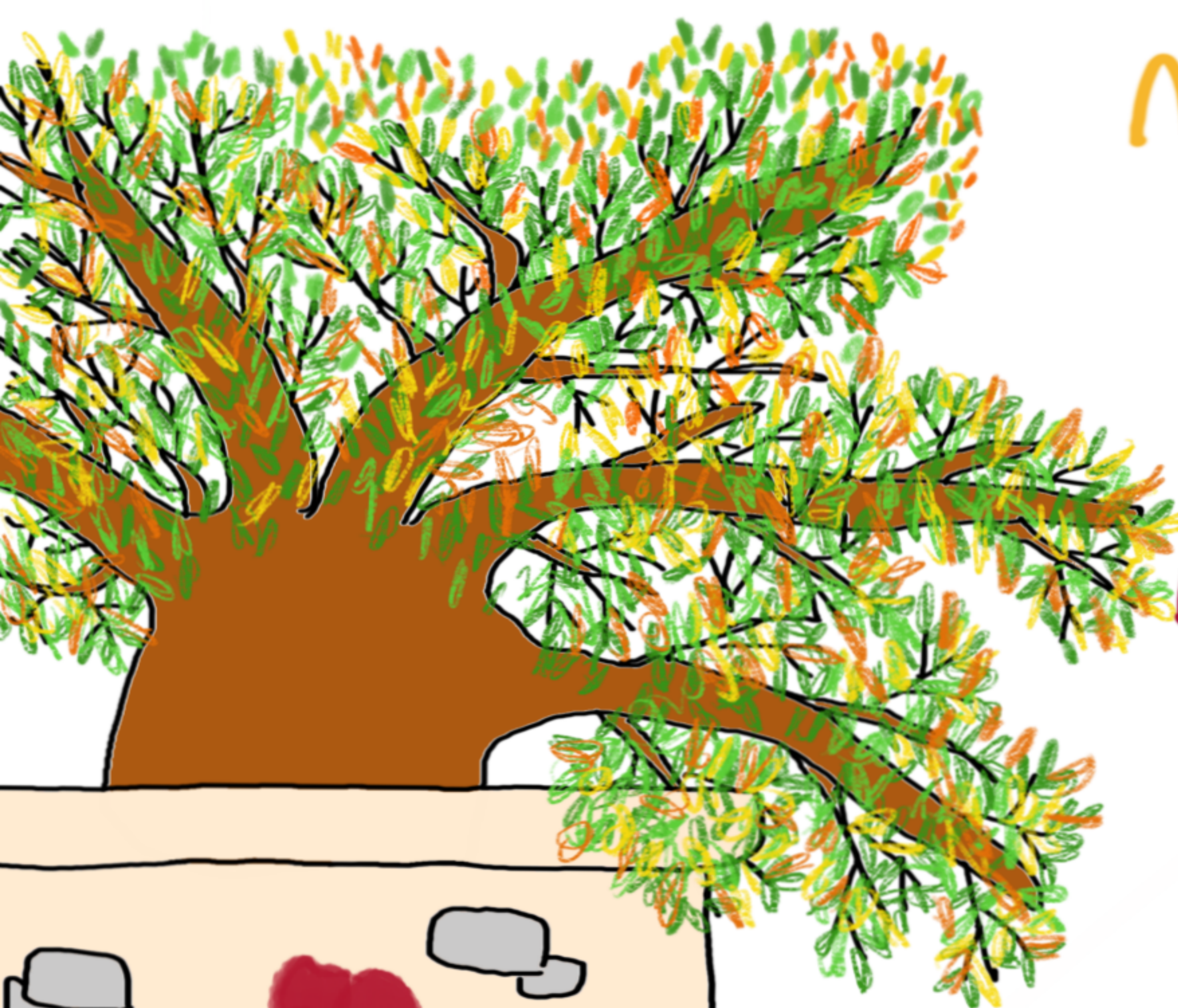


des collines
du Haut Berry

Mais qu'est-ce que c'est ?



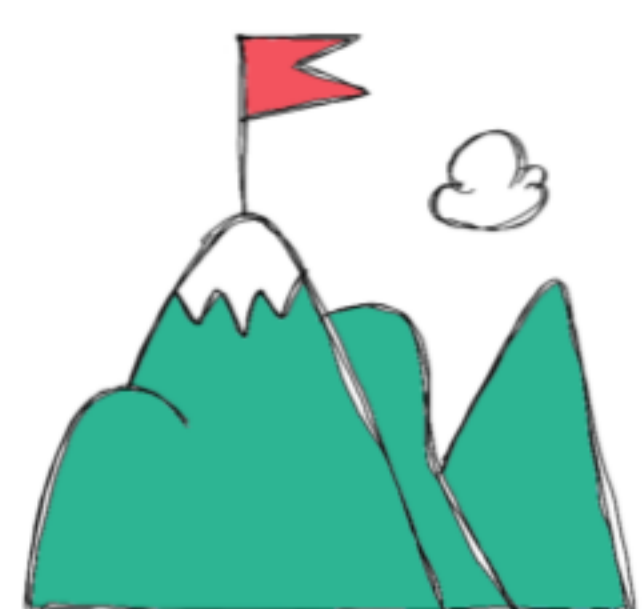
C'est un réseau de partage de savoirs, de produits et de services.



Ce réseau fait partie de la Coopération intégrale du Haut Berry.



Toute personne intéressée par la solidarité, les solutions collectives et prêtes à s'engager dans un des groupes de la Provision sont les bienvenues !



Objectifs !

- Partage de la charge mentale égalitaire pour un certain nombre de besoins.
- Baisser le coût de nos dépenses et du temps que nous passons aux tâches quotidiennes.
- Apprendre de nouveaux savoir-faire.
- Être moins isolé.e.

Les Groupes d'activités



Le levain ne lève



Amies dessous la cendre



Pôle Atelier



La pharmacopée



Outils numériques



Le CHAT
Groupe d'accueil
et de médiation



Groupe Habitats



Les fruits-pouilles



La ferme commune

Comment sont répartis les produits ?



selon les capacités

selon les besoins

et c'est garanti



tous les les contributeurs Rices

Concrètement, ça donne quoi? ☺

Petit exemple ☺

Je voudrais participer au groupe de production de pain au levain

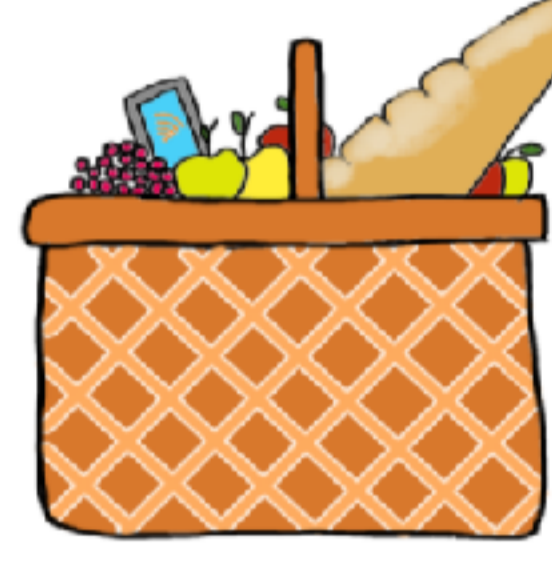
mais

Je ne sais pas faire du pain...



Je contribue!

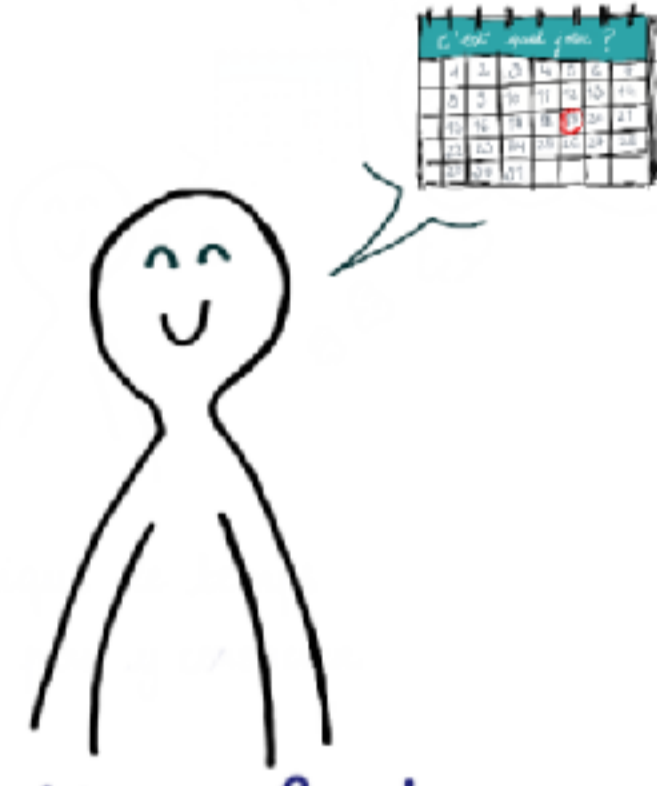
Le marché communard



- distribution des produits
- espace et moment de convivialité
- communication des besoins



Les membres du groupe m'apprennent les techniques qu'ils connaissent.



J'indique le temps que je peux y consacrer

A bientôt!

Mais comment sont prises les décisions?



Commission de coordination



1 représentant par groupe d'activité



1 fois par mois



- Traite les décisions de fonctionnement



Assemblée plénière trimestrielle



Tous les membres



1 fois par trimestre



- mandate les nouvelles activités
- met en débat les décisions contestées

Vous voulez en savoir plus?

chat@siberry.fr

